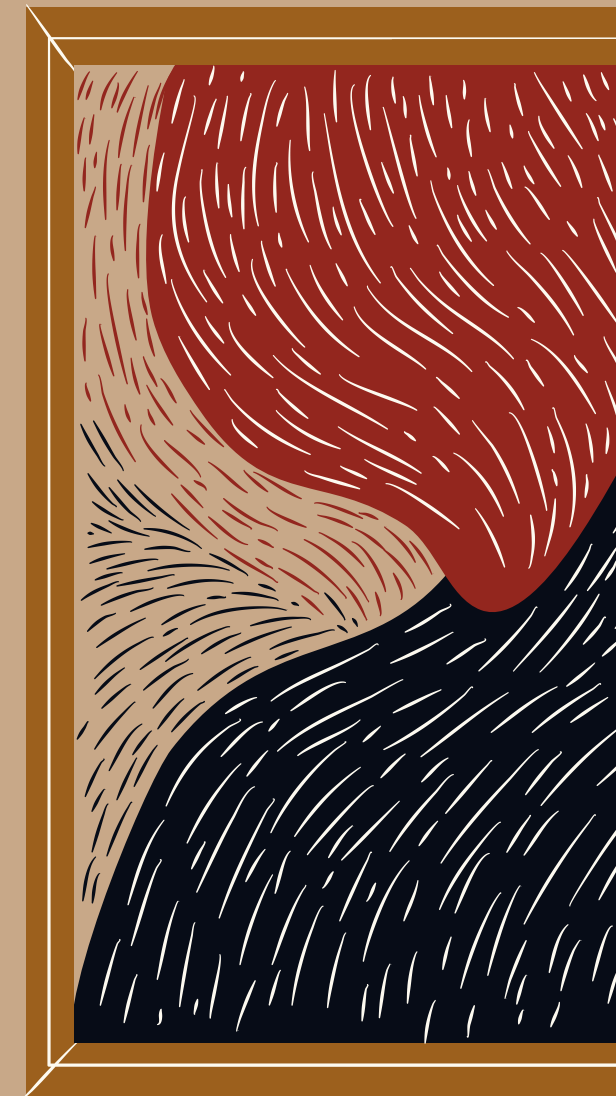


Le Plafond de Chagall à l'Opéra de Paris : La relation entre l'art moderne et les sites historiques

巴黎歌劇院的夏卡爾穹頂-現代藝術與古蹟的關係



VIOLETTE MAXIME GENTIANE ELIE ANNICK

LE SOMMAIRE

1

HISTOIRE

2

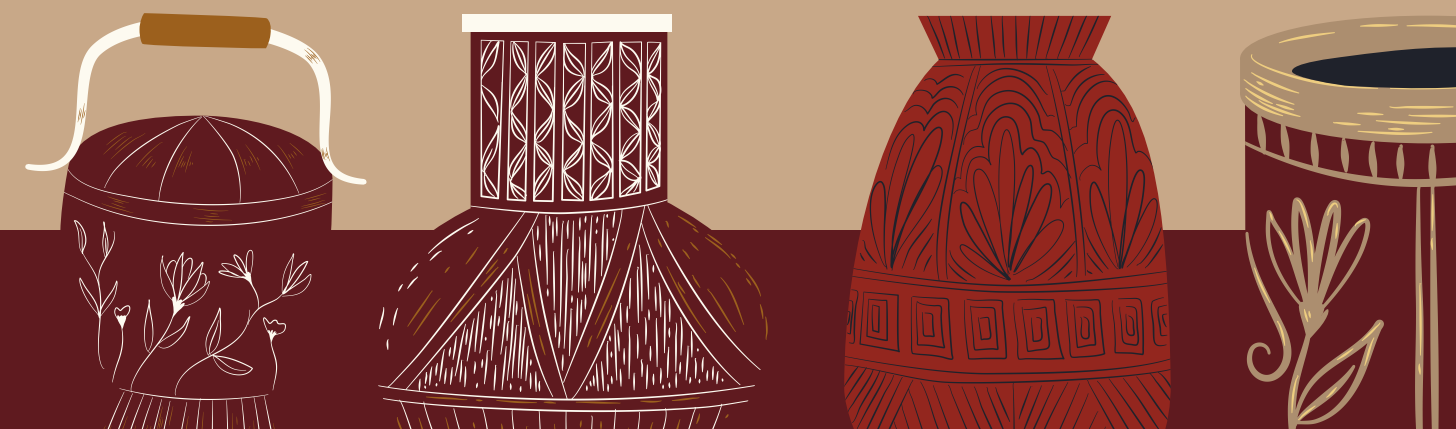
LES EFFETS
DU CHANGEMENT

3

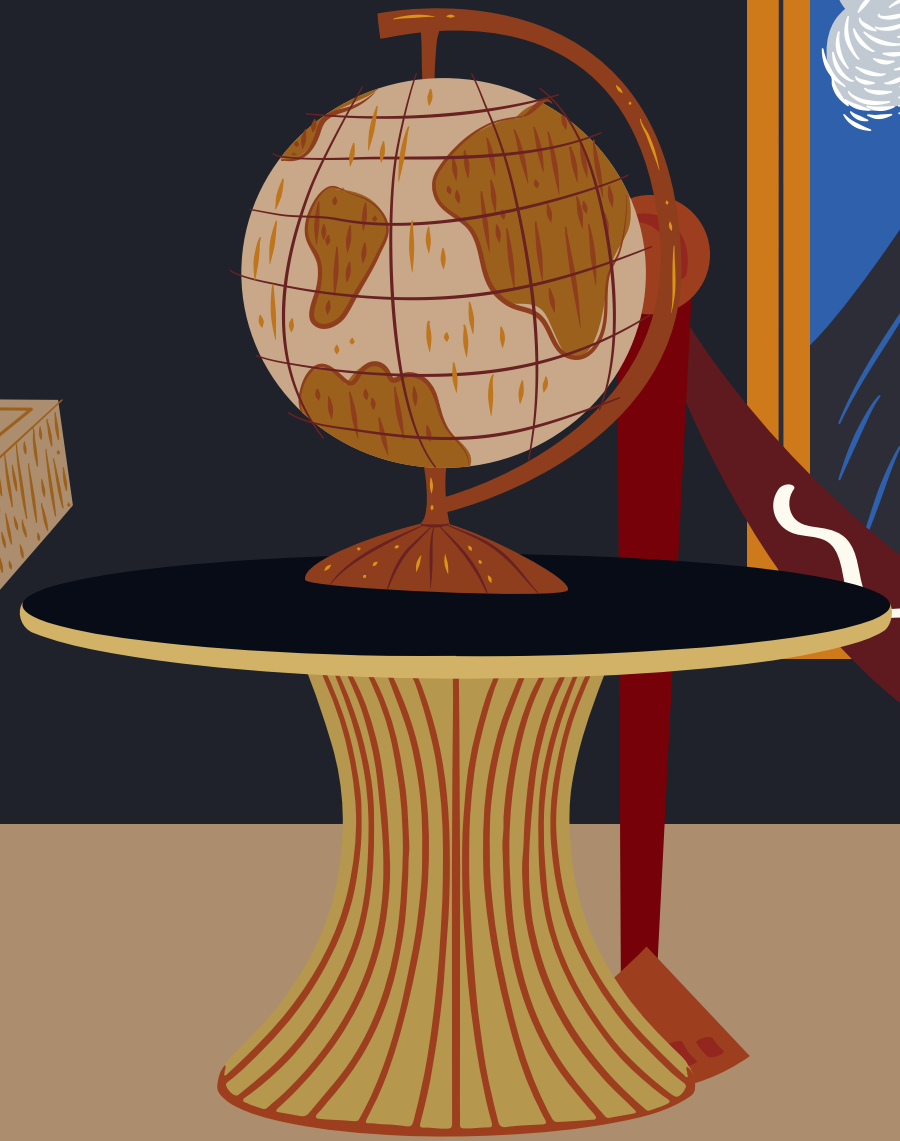
POLÉMIQUES

4

CONCLUSION



HISTOIRE





LE STYLE DE L'OPÉRA DE PARIS

- Un mélange de Renaissance, de Néoclassicisme et de Baroque.
- Les façades et l'intérieur
 1. Renaissance : des colonnes et des détails sculpturaux
 2. Néoclassicisme : lignes épurées et des formes symétriques
 3. Baroque : les ornements, les fresques et le dôme en cuivre doré

LE STYLE DE L'OPÉRA DE PARIS

Renaissance : des colonnes et des détails sculpturaux



LE STYLE DE L'OPÉRA DE PARIS

Néoclassicisme : des lignes épurées et des formes symétriques



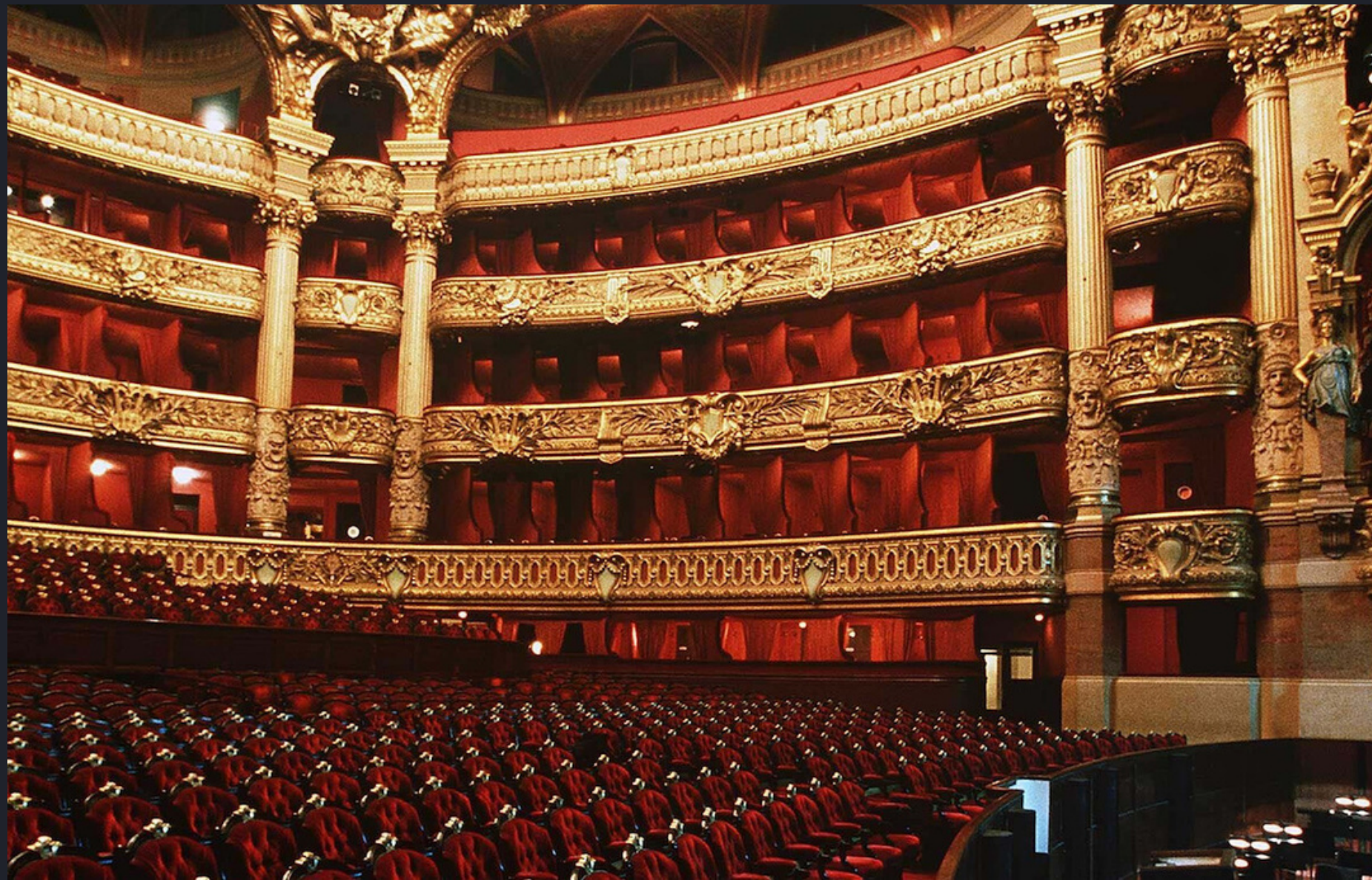
LE STYLE DE L'OPÉRA DE PARIS

Baroque : des ornements, des fresques et un dôme en cuivre doré



LE STYLE DE L'OPÉRA DE PARIS

Les tons dominants: rouge et or



LE PLAFOND DE LENEPVEU



- Achievé en 1872
- « Les Muses et les Heures du jour et de la nuit »
- Composé de la mythologie grecque et des figures iconographiques :
les divinités de l'Olympe

LE CHANGEMENT DES OEUVRES



- Des fumées de l'éclairage au gaz et poussières dès XIXe siècle
- L'aspect académique donne à la salle un caractère terne
- Un décor vieillissant remplacé par une œuvre contemporaine

LE PLAFOND DE CHAGALL



- Achievé en 1964
- Composé de cinq parties
- Colorée de bleu, jaune, rouge, vert et blanc
- 14 compositeurs marquants d'opéras et de ballets

Le plafond de Chagall



Mythologie grecque

- Couleurs sombres
- Effet stéréoscopique et statique
- 800 av.J.-C.
- Sans aucun lien avec l'opéra



14 compositeurs marquants d'opéras et de ballets

- Couleurs vivants
- Dynamisme
- Période baroque (1600-1750)
- Des œuvres liées à l'opéra

LE SECOND EMPIRE (1852-1870) LA MODERNITÉ (1870-)

- 1852-1870 Le Second Empire
(Années 1860, Napoléon III a fait construire l'opéra de Paris)
- 1870-1940 La Troisième République
(Années 1870, la monarchie est abolie)
- En 1964, le plafond est remplacé par la version de Chagall



L'EFFET VISUEL

couleurs vivants

couleurs sombres



les couleurs vivants
attirent davantage l'attention



générer des points de mémoire



donner une impression claire

LIEN ENTRE LA VISION ET L'OUÏE



Création de lien
entre l'ouïe et la
vision



la public

une forte
impression

Créer une
connexion
émotionnelle



Donner envie au public
de visiter de nouveau l'Opéra de Paris

POIÉMIQUES



L'ART OFFICIEL

- La demande à un artiste spécifique

Le ministre Malraux a décidé de faire appel à Chagall pour rénover le plafond.



- Le ministre Malraux a-t-il l'autorité de désigner directement un artiste ?
- Surtout un artiste qui est d'origine biélorusse ?



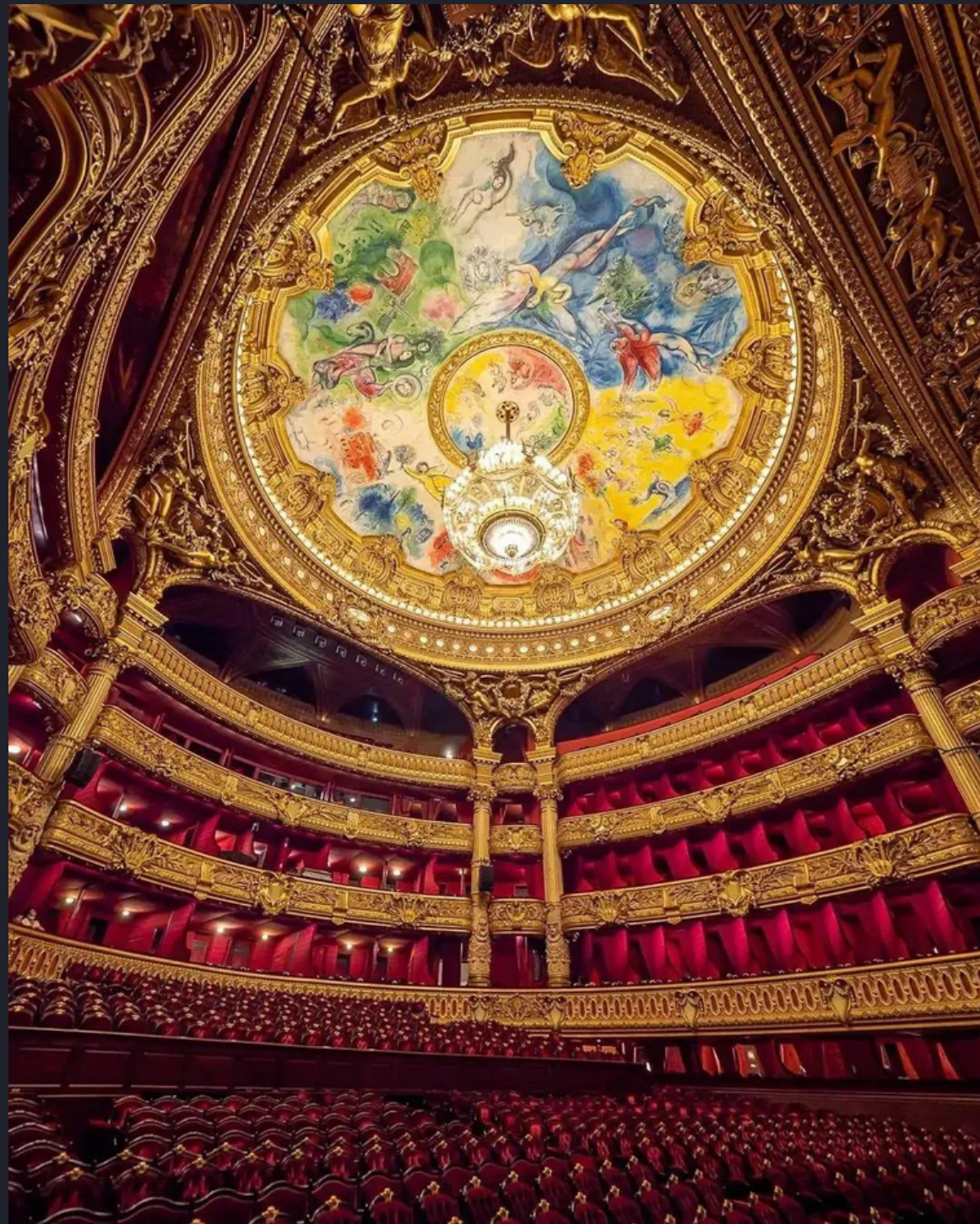
L'ART OFFICIEL

- Derrière la décision, il existe un comité de sélection
- Les raisons de choisir Chagall:
 1. Le plafond original: être académique
→ Créer une métamorphose qui nous touche directement
 2. pas en relation avec l'opéra
→ dynamiser l'ambiance ennuyante de l'opéra
- Les peintres officiels : qui sont lauréats du Grand prix de Rome



«Daphnis et Chloé de Ravel»

Chagall remporte un grand succès pour ses décors de scène et costumes de ballets



DÉRANGEMENT DE L'ESTHÉTIQUE

? « sacrilège », « vandalisme »

L'Opéra de Paris est considéré
comme le symbole de la culture française

MAIS introduit un plafond moderne
dans un monument historique ?

→ l'anachronisme

DÉRANGEMENT DE L'ESTHÉTIQUE

- L'affaire Cy Twombly au Louvre : un plafond demandé par Henri Loyrette
- rendre hommage aux sculpteurs grecs (Phidias, Praxitèle, etc)
- La fusion des styles contemporain et classique

« The Ceiling »



CHANGEMENT DE DÉCOR

Avant la rénovation

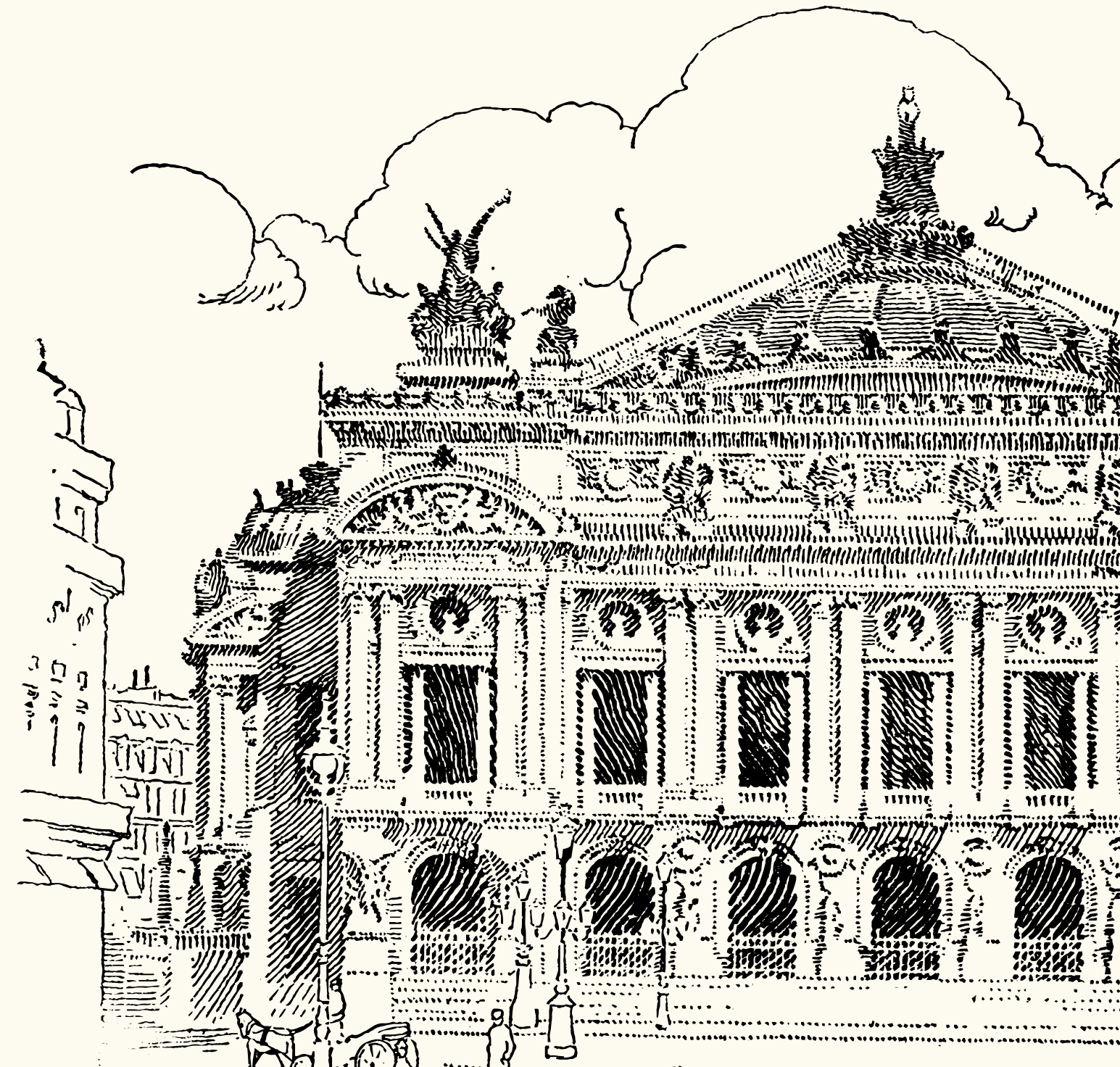


Après la rénovation

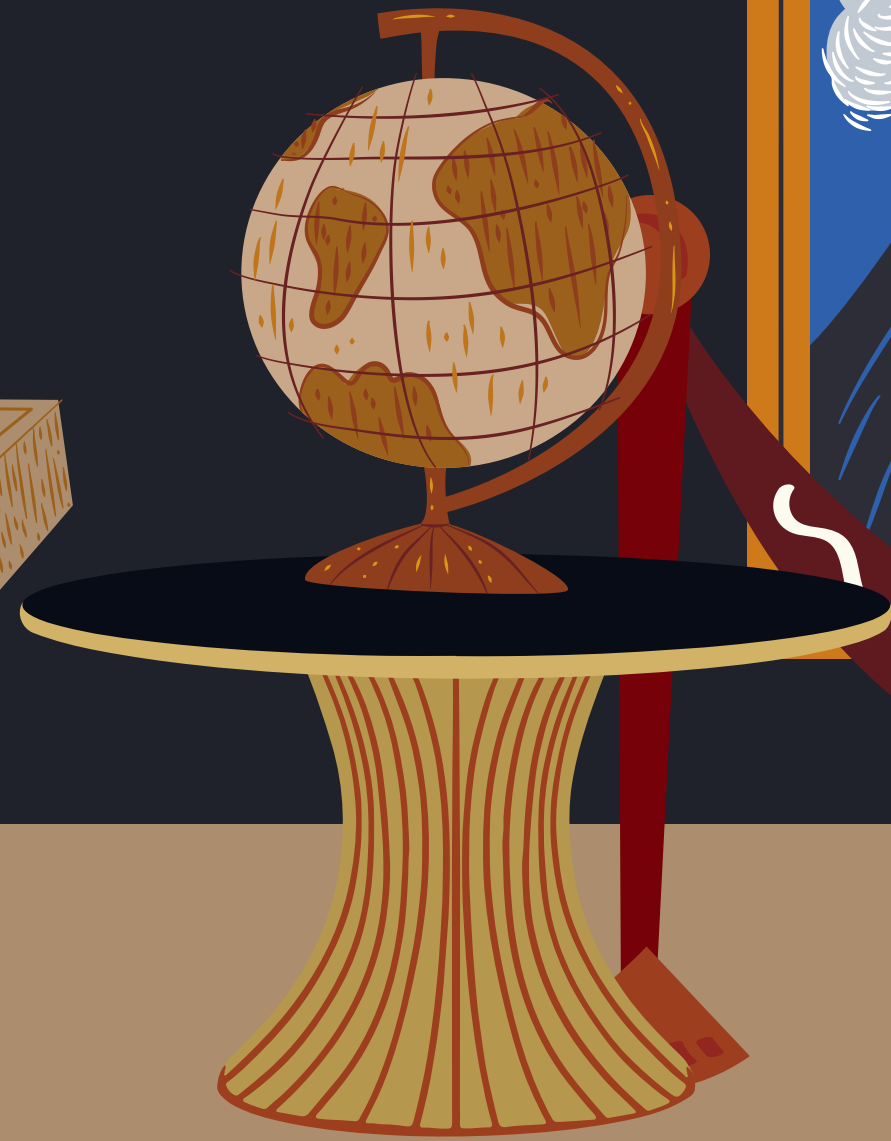


MESURES POUR LA PRISE DE DÉCISION

- Qui a les derniers mots? Le comité de sélection, le ministre des affaires culturelles ou Les publics?
- difficulté d'atteindre un consensus
- réalisation des politiques et projets participatifs

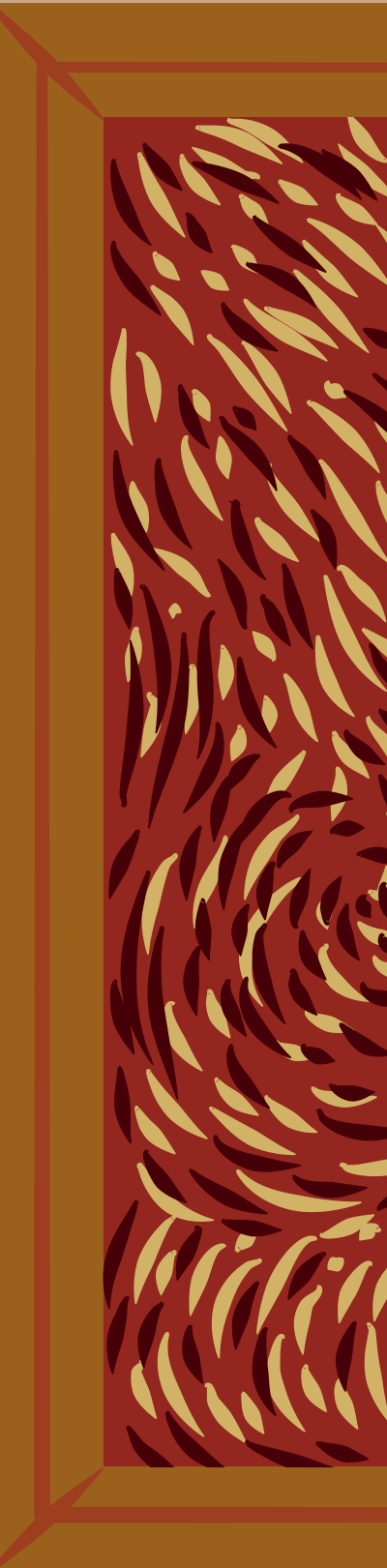
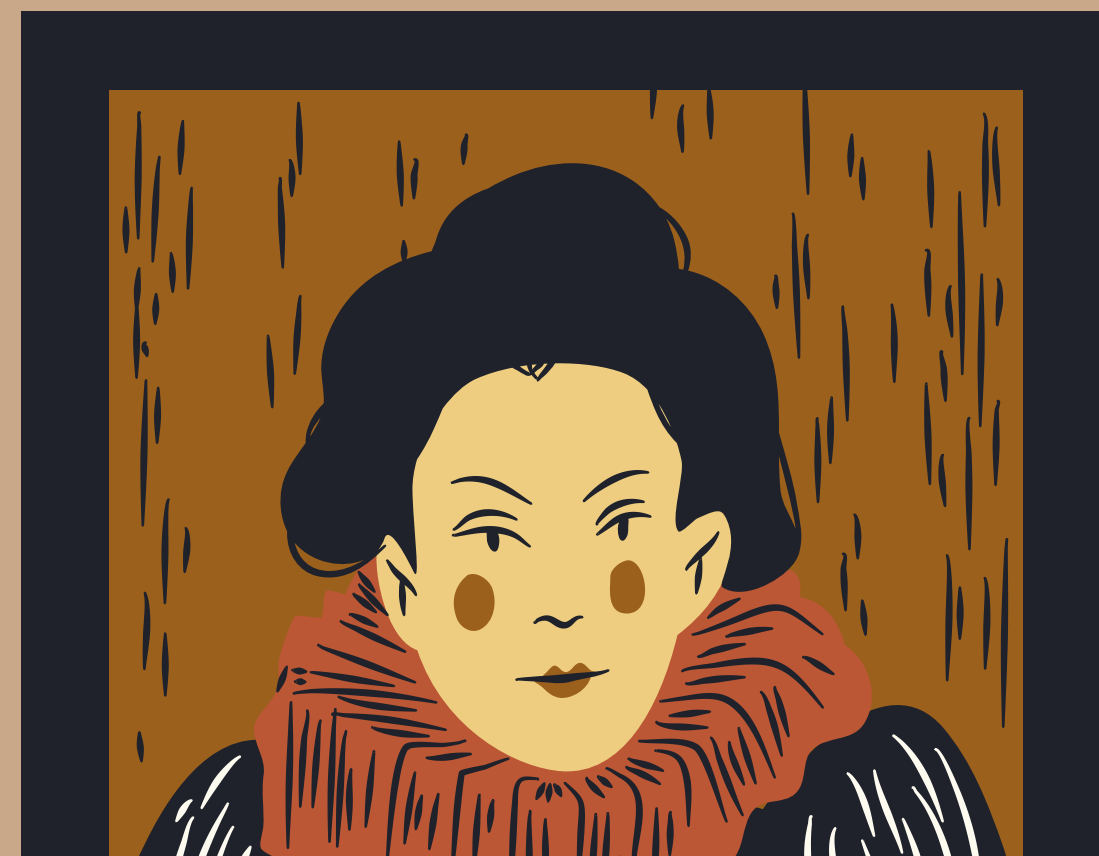


CONCLUSION



DÉFINITION DE L'ESTHÉTIQUE

- L'incohérence de styles
ne signifient pas
nécessairement la laideur :
Le projet d'extension de
La Pyramide du Louvre





Le seul projet qui a été personnellement commandé par le Président de la République, François Mitterrand

► L'inauguration en 1989



ENTRE CLASSICISME ET INNOVATION

- La nomination de l'architecte Ieoh Ming Pei fait débat
- « la pyramide de la discorde » : une querelle opposant anciens et modernes
- L'idée de la modernisation aider former les avis publiques





MERCI DE
VOTRE ATTENTION

